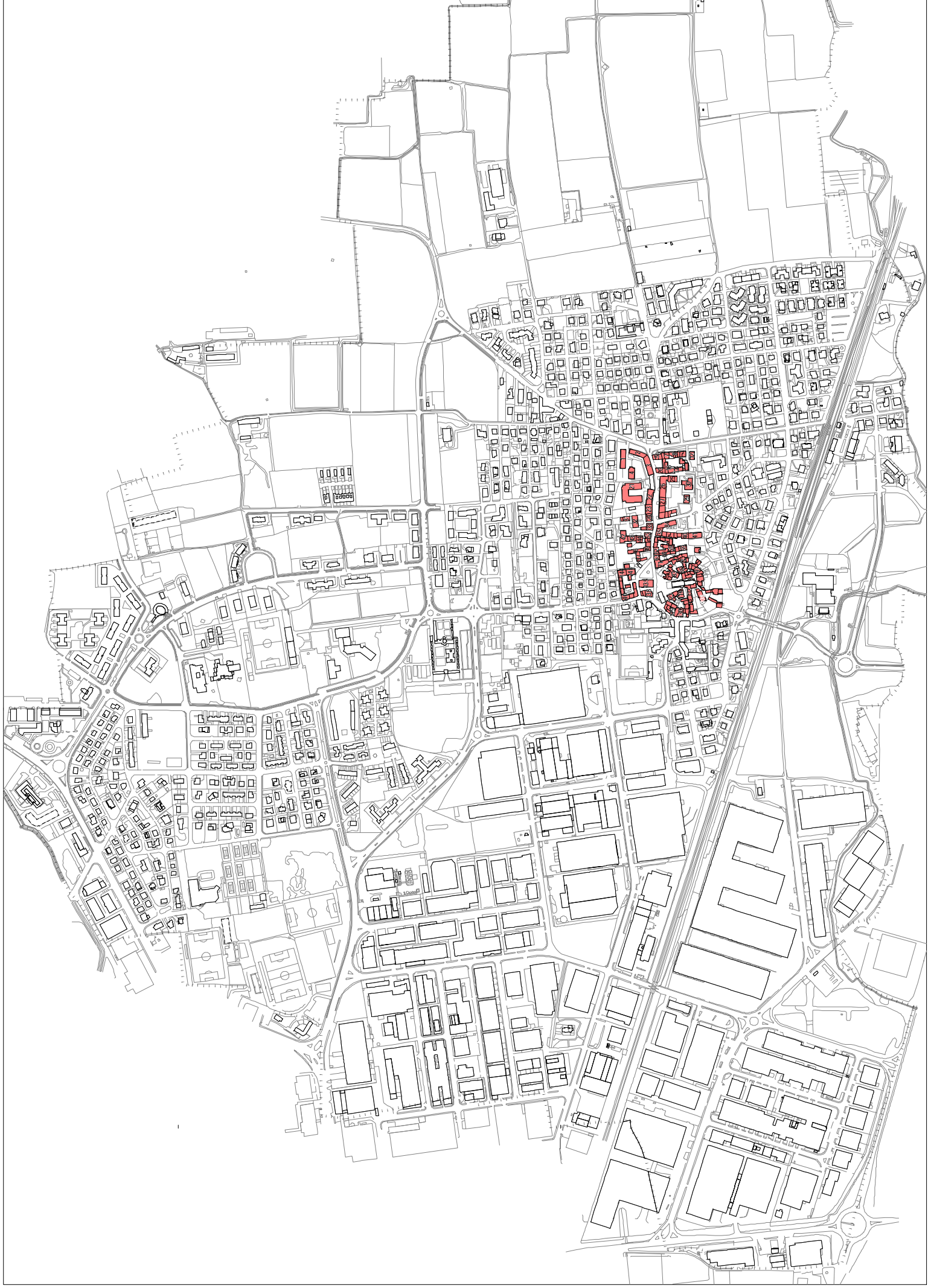


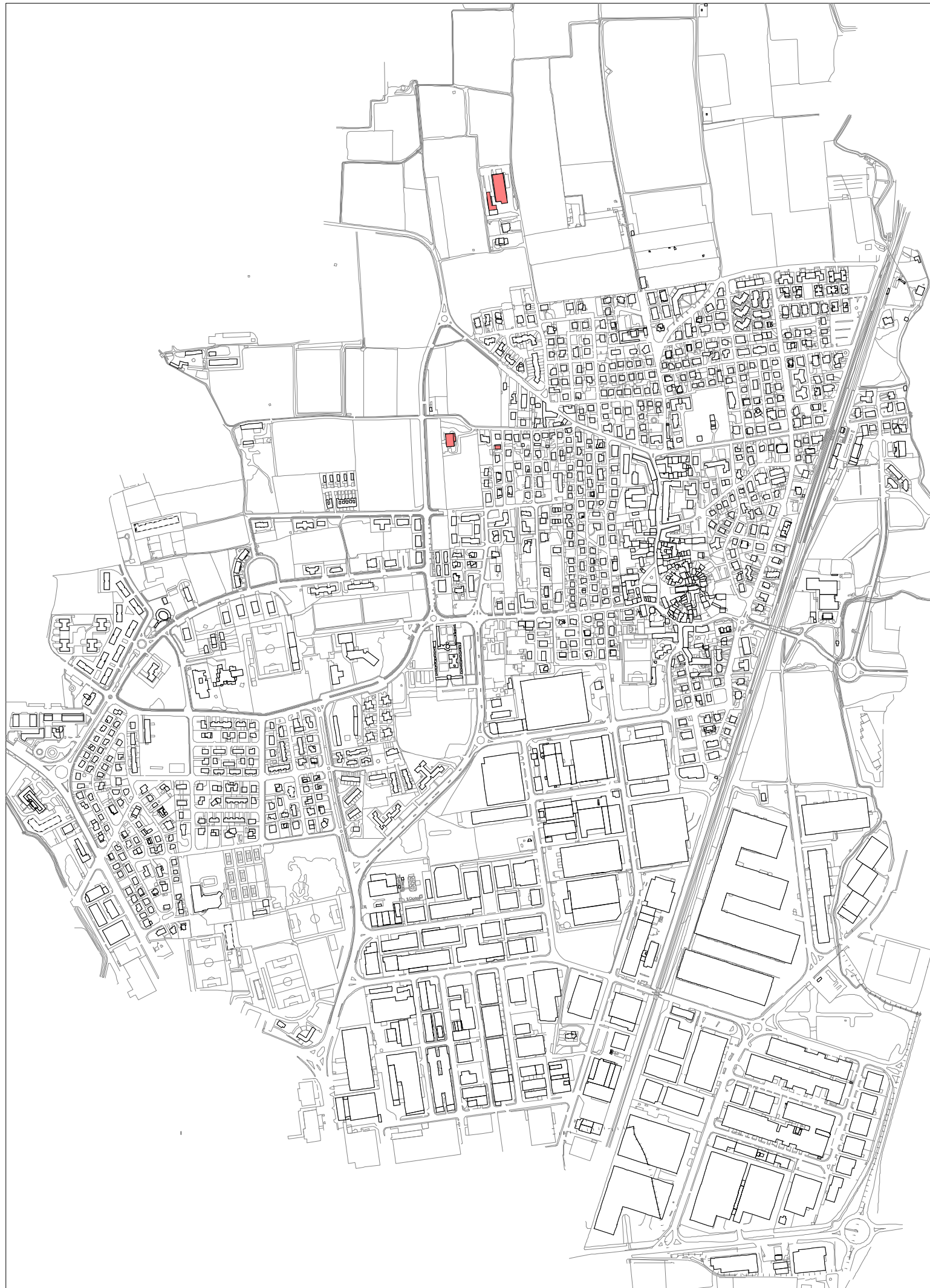
L'analisi dei fabbricati appartenenti alla categoria 1.1. "Organismi singoli di rilevanza architettonica" è sviluppata nel quaderno n°2 del Piano delle regole "Guida agli interventi nel nucleo antico e sugli edifici ed elementi di valore storico, artistico ed ambientale".



1. INSEDIAMENTI RELAZIONATI ALLE EMERGENZE MORFOLOGICHE E TERRITORIALI -

1.2 INSEDIAMENTI STORICI RIFERITI ALLA DISPOSIZIONE DI MANUFATTI DI ORIGINE RURALE O ALLA FORMAZIONE DI ELEMENTI CONNETTIVI DEL TESSUTO ORIGINARIO, IL CENTRO STORICO

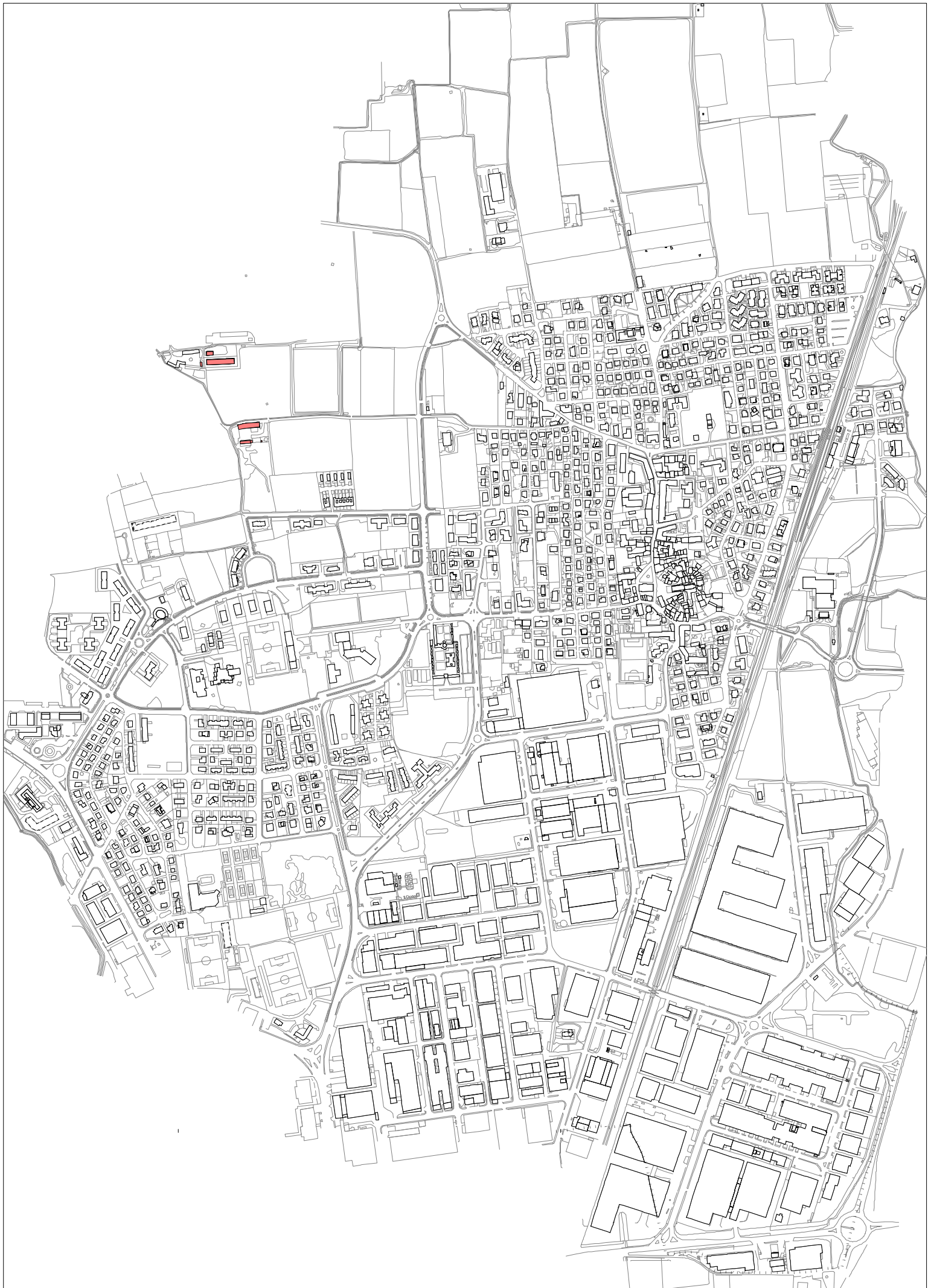
L'analisi dei fabbricati appartenenti alla categoria 1.2. "Insedimenti storici riferiti alla disposizione di manufatti di origine rurale o alla formazione di elementi connettivi del tessuto originario, il centro storico" è sviluppata nel quaderno n°2 del Piano delle regole "Guida agli interventi nel nucleo antico e sugli edifici ed elementi di valore storico, artistico ed ambientale".



1. INSEDIAMENTI RELAZIONATI ALLE EMERGENZE MORFOLOGICHE E TERRITORIALI-

1.3 FABBRICATI O NUCLEI MINORI ISOLATI





L'analisi dei fabbricati appartenenti alla categoria 1.4."Aggregazioni rurali isolate" è sviluppata nel quaderno n°2 del Piano delle regole "Guida agli interventi nel nucleo antico e sugli edifici ed elementi di valore storico, artistico ed ambientale".