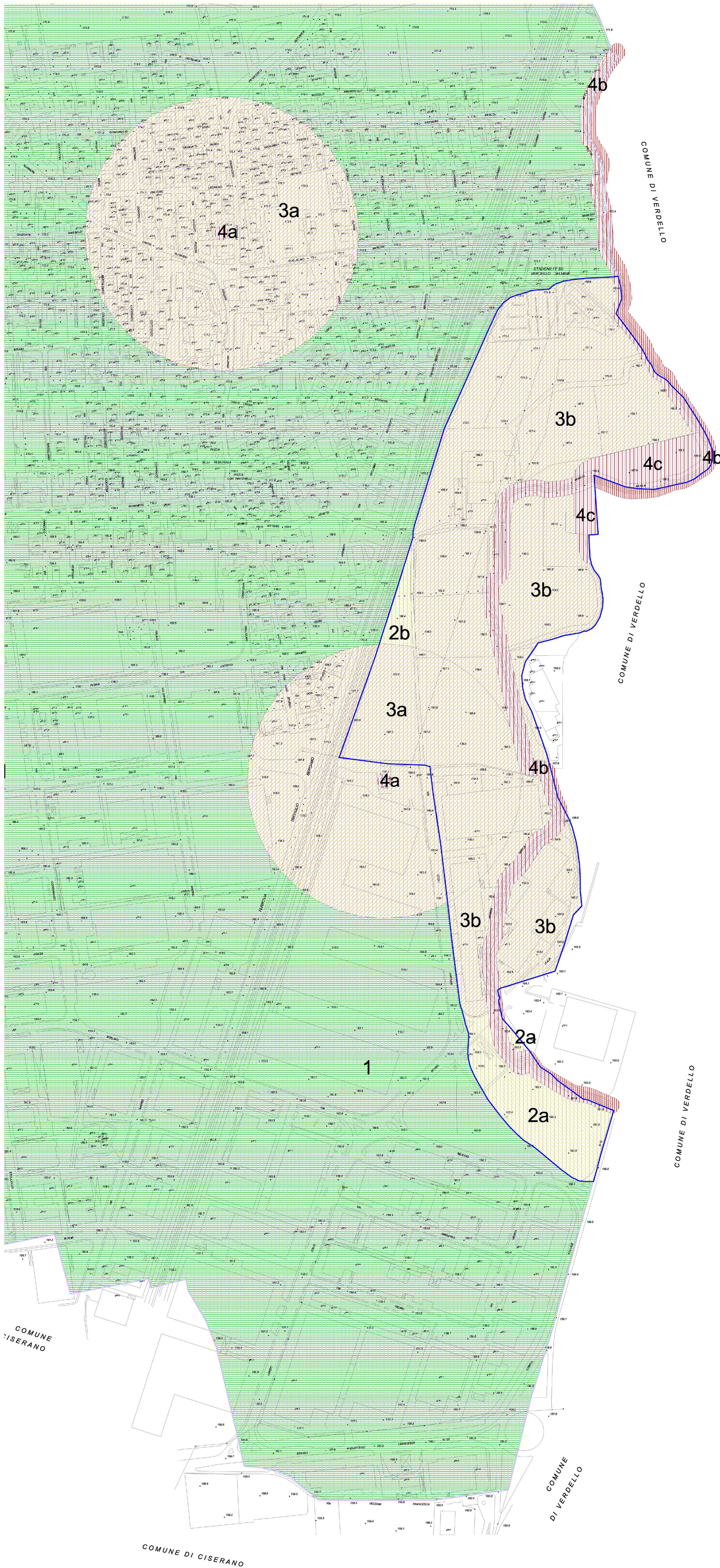


Scala: 1:2.000  
Foglio n°: 6c/bis  
Data: Aprile 09

OGGETTO:  
**CARTA DI FATTIBILITA'**

A  
B  
C

Studio associato di Geologia Spada di Spada M., Orlandi G.M., Bianchi S.  
Via Donzelli n° 17, Ronica (BG) - tel. 035/516090 - fax 035/513738 - e-mail: info@studiogeospada.it



**Legenda:**

**Classi di fattibilità geologica**

- 1** **AREE DI FATTIBILITA' SENZA PARTICOLARI PROBLEMI**  
In questa classe ricadono le aree nelle quali gli studi non hanno individuato specifiche criticazioni di carattere geologico all'urbanizzazione o alla modifica di destinazione d'uso delle particelle.
- 2** **AREE DI FATTIBILITA' CON MODESTE LIMITAZIONI**  
In questa classe ricadono le aree nelle quali sono state rilevate puntuali e ricurve condizioni limitative alla modifica di destinazione d'uso dei terreni, per superare le quali è necessario realizzare approfondimenti di carattere geologico-geotecnico o idrogeologico, finalizzati alla realizzazione di eventuali opere di bonifica, che non dovranno incidere negativamente sulle aree limitrofe.  
**Sottoclasse 2a:** Zone con puntuali presenza di falde superficiali stagionali. Possibile presenza di falde sepolte che possono interferire con opere nel sottosuolo. È possibile anche rinvenire livelli fini con caratteristiche mediocri o scadenti.  
**Sottoclasse 2b:** Terreni con rischio di acque e difficoltà di drenaggio. Aree in cui sono stati osservati fenomeni di ristagno di acque superficiali e difficoltà di drenaggio.
- 3** **AREE DI FATTIBILITA' CON CONSISTENTI LIMITAZIONI**  
Questa classe di fattibilità comprende le aree in cui sono state messe in luce consistenti limitazioni alla modifica di destinazione d'uso dei terreni per fontali e la natura dei rischi individuati nell'area e nell'intermedio intorno.  
L'utilizzo di tali aree sarà subordinato alla realizzazione di supplementi di indagine per acquisire maggiore conoscenza geologico-geotecnica o idrogeologica dell'area e del suo intorno.  
Tali indagini dovranno valutare l'entità massima dell'intervento sostenibile nonché le opere di bonifica e difesa.  
È ipotizzabile un'edificazione a basso impatto geomorfologico.  
**Sottoclasse 3a:** Aree di risalita dei pozzi pubblici ad uso umano. Sono riportate le aree di salvaguardia dei pozzi ad uso umano al cui interno valgono le limitazioni del D.L. 152/99 e del D.Lgs. 230/2000. La delimitazione è con criterio geometrico per i pozzi del Comune, in base all'approvato studio per i pozzi dell'Acquedotto della Piana Bergamasca.  
**Sottoclasse 3b:** Profondità delle falde idrogeologiche e geotecniche. Aree potenzialmente soggette a fenomeni di erosione fluviale dagli argini. In tali aree è alta la possibilità di rinvenire falde sepolte, che possono interferire con opere interne e livelli fini con caratteristiche di mediocri o scadenti.
- 4** **AREE DI FATTIBILITA' CON GRAVI LIMITAZIONI**  
L'alto rischio evidenziato dagli studi comporta gravi limitazioni per la modifica di destinazione d'uso delle particelle di territorio.  
Diversi essere esclusi qualsiasi nuovo edificazione, se non tenute al consolidamento od alla sistemazione idrogeologica dei siti, sono ammessi interventi di recupero del patrimonio esistente, limitati a manutenzione ordinaria e straordinaria, restauri conservativi e adeguamenti igienici, senza aumento del numero di abitazioni.  
**Sottoclasse 4a:** Aree di risalita costosa dei pozzi pubblici ad uso umano (D.Lgs. 230/2000).  
**Sottoclasse 4b:** Zone di perimetrazione dei corpi idrici superficiali (Art. 94 legge 509/1994).  
**Sottoclasse 4c:** Fiume climatico (Art. 338 R.D. 1265/34 e succ. modifiche ed integrazioni).

**Scenari di pericolosità sismica locale**

- Effetti di cedimenti e liquefazioni (Z2)
- Z2:** Zone con terreni di fondazione particolarmente scadenti (sperti poco aderenti, depositi altamente compressibili, ecc.)  
Zone con depositi granulari fini saturi.
- Effetti di amplificazioni litologiche e geometriche (Z4a)
- Z4a:** Zone di fondazione e di pianura con presenza di depositi alluvionali o fluvo-glaciali granulari e coevi.