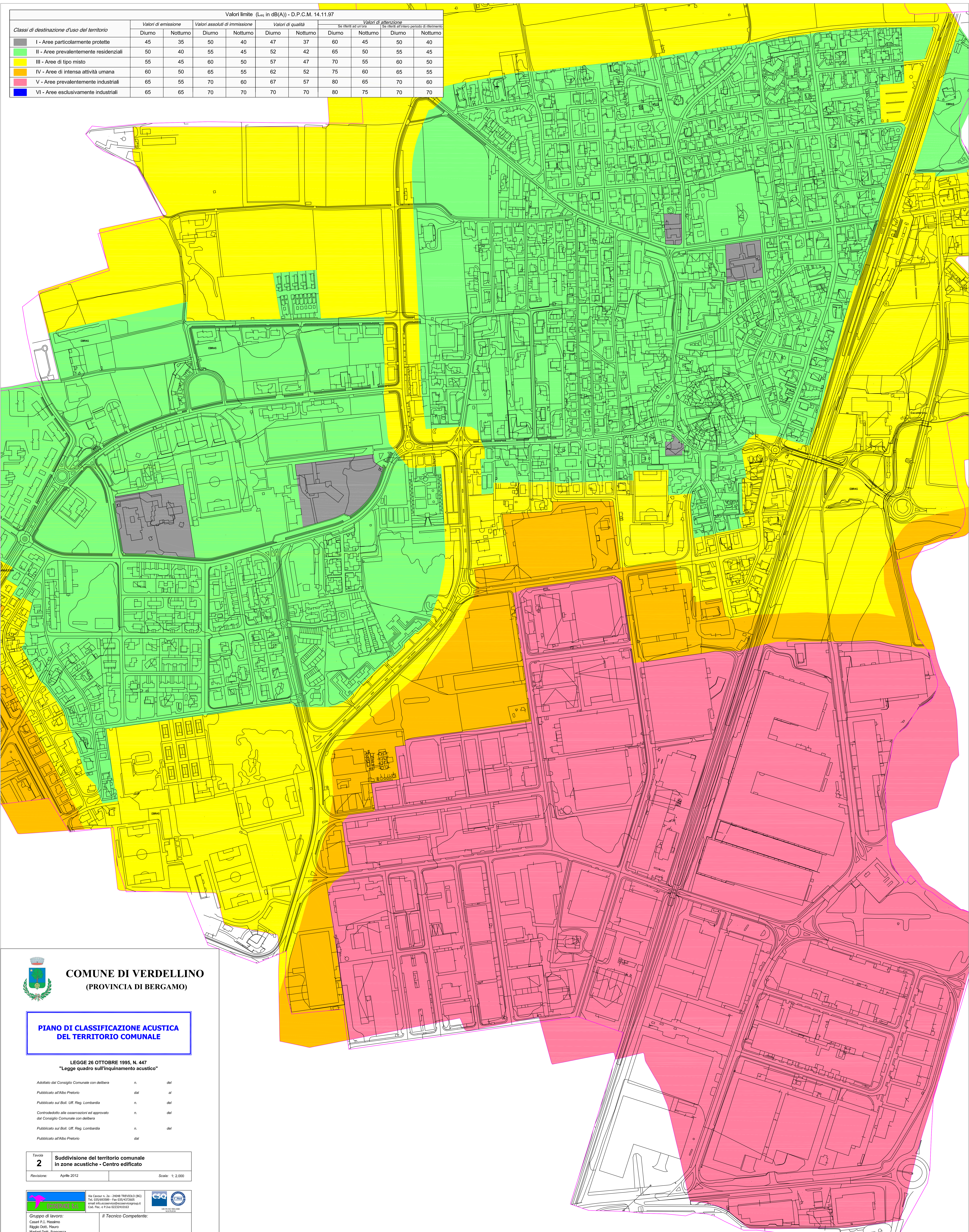


Classi di destinazione d'uso del territorio	Valori limite (L_{eq} in dB(A)) - D.P.C.M. 14.11.97											
	Valori di emissione		Valori assoluti di immissione				Valori di qualità				Valori di attenzione	
	Diurno	Notturmo	Diurno	Notturmo	Diurno	Notturmo	Diurno	Notturmo	Diurno	Notturmo	Diurno	Notturmo
I - Aree particolarmente protette	45	35	50	40	47	37	60	45	50	40	40	
II - Aree prevalentemente residenziali	50	40	55	45	52	42	65	50	55	45	45	
III - Aree di tipo misto	55	45	60	50	57	47	70	55	60	50	50	
IV - Aree di intensa attività umana	60	50	65	55	62	52	75	60	65	55	55	
V - Aree prevalentemente industriali	65	55	70	60	67	57	80	65	70	60	60	
VI - Aree esclusivamente industriali	65	65	70	70	70	70	80	75	70	70	70	



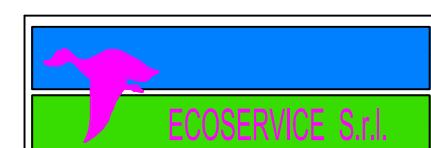
COMUNE DI VERELLINO
(PROVINCIA DI BERGAMO)

**PIANO DI CLASSIFICAZIONE ACUSTICA
DEL TERRITORIO COMUNALE**

LEGGE 26 OTTOBRE 1995, N. 447
"Legge quadro sull'inquinamento acustico"

Adottato dal Consiglio Comunale con delibera n. del
 Pubblicato all'Albo Pretorio dal al
 Pubblicato sul Bol. Uff. Reg. Lombardia n. del
 Controdedotto alle osservazioni ed approvato dal Consiglio Comunale con delibera n. del
 Pubblicato sul Bol. Uff. Reg. Lombardia n. del
 Pubblicato all'Albo Pretorio dal

Tavola
2 Suddivisione del territorio comunale
 in zone acustiche - Centro edificato
 Revisione: Aprile 2012 Scala: 1:2.000



Via Casati n. 2a - 24061 TREVIGLIO (BG)
 Tel. 035/632888 - Fax 035/437205
 Email: info@ecoservice.it
 Cod. Fisc. e P.Iva 02324101563



Gruppo di lavoro:
 Casati P.L. Massimo
 Raggio Dott. Mauro
 Marini Dott. Francesco

Il Tecnico Competente: